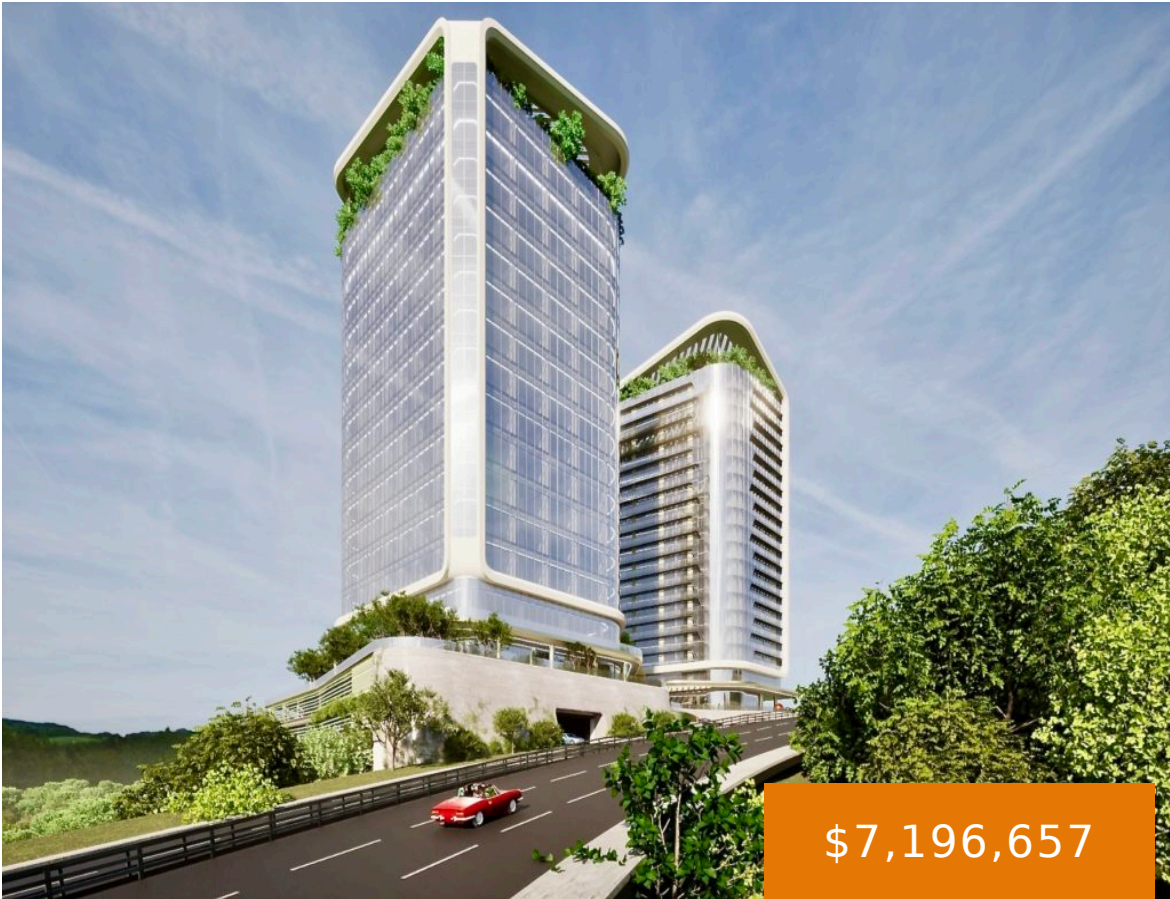


BOSQUE REAL, HUIXQUILUCAN, C.P. 52774, EDOMÉX

<https://jcmbienesraices.com>

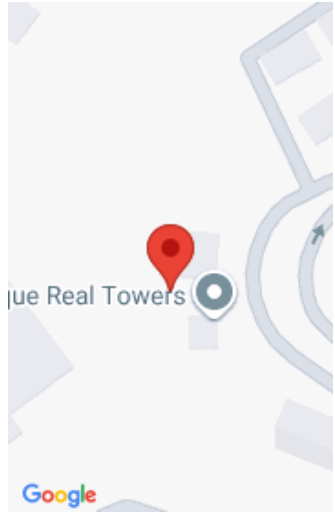
Bosque Real,
Huixquilucan, C.P.
52774, EDOMÉX



\$7,196,657

Desarrollo en preventa ubicado en uno de los lotes con mayor cercanía a Interlomas, este proyecto se encuentra inmerso en la zona comercial de Bosque Real, Estado de México.

- 2 hab
- 2 baños
- Habitacional
- En Preventa
- Libre de gravamen
- 81 m²



Call us now

Teléfono: 55 1494 2974
 Correo electrónico : asesores@jcmbienesraices.com
 Dirección : México



Basics

Estacionamientos: 2

Piso en el que se encuentra: 12

Clave Interna: 1223SEGBR1603C1JCM

Fecha de entrega: 2027

Categoría: En Preventa

Estado : Libre de gravamen

Baños : 2 baños

Área : 81 m²

Año de construcción : 2027

Terreno: 81

Acepta hipoteca: Crédito del Desarrollo y bancarios

Balcón/Terraza: 7 m²

Asesoría: 55 4838 1516

Tipo: Habitacional

Dormitorios: 2 hab

Pisos : 1 piso

Tamaño del lote: 81 m²

Floor Plans



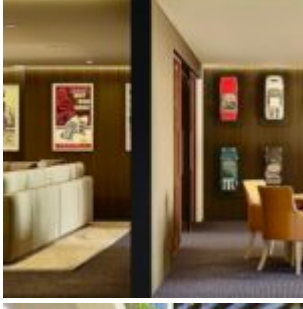
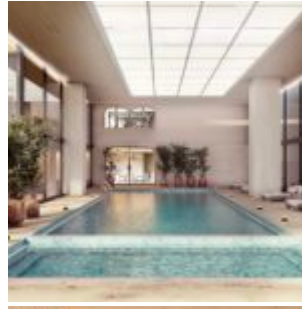
Call us now

Teléfono: 55 1494 2974

Correo electrónico : asesores@jcmbienesraices.com

Dirección : México





Call us now

Teléfono: 55 1494 2974
Correo electrónico : asesores@jcmbienesraices.com
Dirección : México



Amenities & Features

Estacionamientos: 2

Mascotas: Bienvenidas

Comodidades : Alberca, Business Center, Cigar Room, Cine, Gimnasio, Juniors Club, Kid´s Club, Pets Park, restaurante, Roof Top, Spa, Zona de Asadores

Elevadores: 1

Muebles: Sin muebles

Características: Acceso controlado, Balcón, Caseta de vigilancia, Centro comercial, Cocina equipada, Elevadores, En fraccionamiento, Estacionamiento

Escuelas Cercanas

Elementary School: Colegio Bosque Real, A.C.

High School: Universidad Panamericana EDOMÉX



Call us now

Teléfono: 55 1494 2974

Correo electrónico : asesores@jcmbienesraices.com

Dirección : México

