

CHICLE, COL. GRANJAS MÉXICO, IZTACALCO, C.P. 08400, CDMX

<https://jcmbienesraices.com>

Chicle, Col. Granjas México, Iztacalco, C.P. 08400, CDMX



\$2,903,142



Ubicados en Iztacalco con un diseño y desarrollo sostenible, el cual busca la eficiencia y optimización de recursos tanto en el diseño hasta su operatividad.

- 2 hab
- 2 baños
- Habitacional
- En Venta
- Libre de gravamen
- 52 m²



Call us now

Teléfono: 55 1494 2974
 Correo electrónico : asesores@jcmbienesraices.com
 Dirección : México



Basics

Estacionamientos: 1

Terreno: 52

Piso en el que se encuentra: 5

Acepta hipoteca: Crédito bancario, INFONAVIT, FOVISSSTE

Clave Interna: 1023SETD507JCM

Balcón/Terraza: 5 m2

Fecha de entrega: Inmediata

Asesoría: 55 4838 1516

Categoría: En Venta

Tipo: Habitacional

Estado : Libre de gravamen

Dormitorios: 2 hab

Baños : 2 baños

Pisos : 1 piso

Nivel del suelo: 5

Área : 52 m²

Tamaño del lote: 52 m²

Año remodelado: 2024

Floor Plans



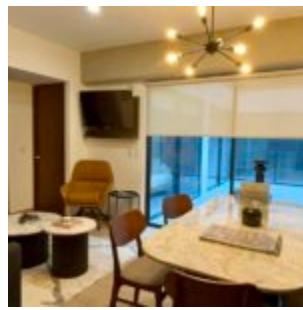
Call us now

Teléfono: 55 1494 2974

Correo electrónico : asesores@jcmbienesraices.com

Dirección : México





Amenities & Features



Call us now

Teléfono: 55 1494 2974
Correo electrónico : asesores@jcmbienesraices.com
Dirección : México



Estacionamientos: 1

Mascotas: Bienvenidas

Comodidades : Área de pet friendly, Co-working, Gimnasio, Juegos infantiles, Lobby, Ludoteca, Pista de correr, Roof Garden comunal, Terrazas privadas

Elevadores: 1

Muebles: Sin muebles

Características: Bodegas extras, Elevador, Vigilancia

Escuelas Cercanas

High School: UPIICSA Unidad Profesional



Call us now

Teléfono: 55 1494 2974

Correo electrónico : asesores@jcmbienesraices.com

Dirección : México

